



## GÎTE L'ÉCHO DE LA FERME - FREYDEFONT - SAINT-NECTAIRE - SANCY



### GÎTE L'ÉCHO DE LA FERME - FREYDEFONT - SAINT-NECTAIRE

Location de vacances pour 6 personnes située dans le  
Hameau de Freydefont (Saint-Nectaire), à la ferme de  
l'Or Blanc - Massif du Sancy

<https://lechodelaferme-saintnectaire.fr>





Florence PLANEIX

☎ 04 73 88 51 62

☎ 06 19 75 91 09

**A** Gîte L'écho de La Ferme - Freydefont - Saint-Nectaire : Freydefont 63710 Saint-Nectaire







## Gîte L'écho de La Ferme - Freydefont - Saint-Nectaire



Maison



6

personnes  
(Maxi: 6 pers.)



3

chambres

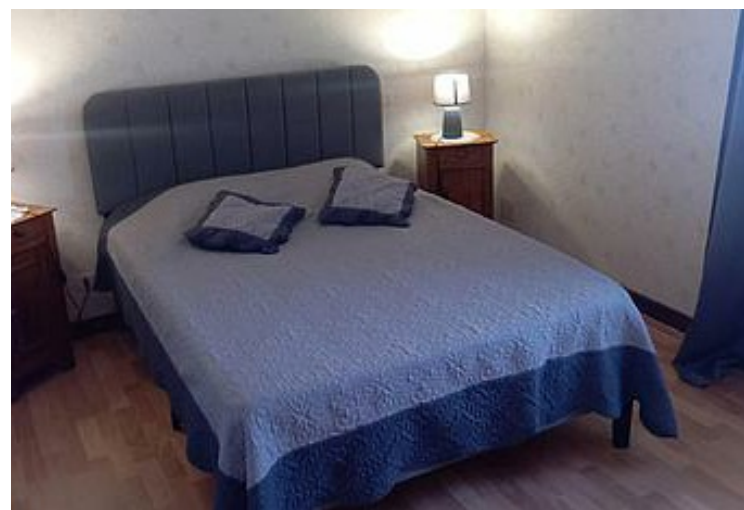
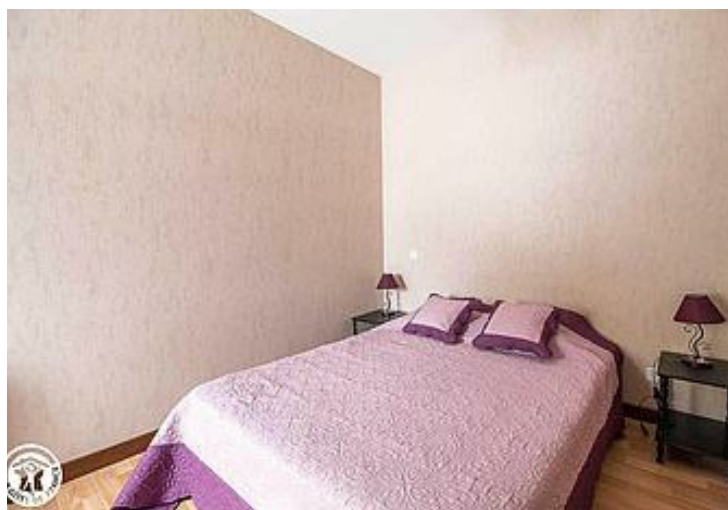


82

m2

Situé au coeur du village, le gîte mitoyen avec entrée commune extérieur à la maison des propriétaires de la ferme de l'or blanc (vaches et chèvres.). Le gîte se compose d'une entrée au rez de chaussée donnant accès à une première chambre équipée d'un lit 140, ainsi qu'une seconde chambre comprenant un lit 140 et un lit 90 (fenêtre ouvrante avec châssis fixe.) A un demi niveau supérieur, se trouve la pièce principale avec cuisine ouverte et coin salle à manger. Sur ce même niveau une troisième chambre avec lit 140, d'un salon et d'une salle de bain avec douche et WC indépendant. Le gîte dispose d'un espace extérieur idéal pour profiter du calme et de la sérénité de la campagne. Un stationnement privé se trouve à 50 m du gîte. Il est le point idéal pour de nombreuses balades. Les commerces à proximité se trouvent à St Nectaire à seulement 4 km.





# Pièces et équipements

Chambres	Chambre(s): 3 Lit(s): 4 dont lit(s) 1 pers.: 1 dont lit(s) 2 pers.: 3	
Salle de bains / Salle d'eau	Salle de bains avec douche	Sèche serviettes
WC	Salle(s) d'eau (avec douche): 1 WC: 1 WC indépendants	
Cuisine	Appareil à fondue Congélateur Four à micro ondes	Four
Autres pièces	Terrasse	
Media	Télévision	
Autres équipements	Lave linge privatif	Matériel de repassage
Chauffage / AC		
Exterieur	Abri pour vélo ou VTT Jardin Terrain clos	Barbecue Salon de jardin
Divers		

## Infos sur l'établissement



Communs



Activités



Réseaux



Stationnement

Parking

Parking privé



Services

Location de draps et/ou de linge

Nettoyage / ménage



Extérieurs

A savoir : conditions de la location

Arrivée		
Départ		
Langue(s) parlée(s)		
Annulation/ Prépaiement/ Dépot de garantie		
Moyens de paiement	Cartes de paiement	Chèques bancaires et postaux
Ménage		
Draps et Linge de maison		
Enfants et lits d'appoints	Lit bébé	
Animaux domestiques	Les animaux ne sont pas admis.	

Tarifs (au 11/02/26)

Gîte L'écho de La Ferme - Freydefont - Saint-Nectaire

Tarifs en €:	Tarif 1 nuit en semaine (L, M, M, J, D)	Tarif 1 nuit en weekend (V ou S)	Tarif 2 nuits weekend (V+S)	Tarif 7 nuits semaine
du 03/01/2026 au 06/02/2026			170€	330€
du 07/02/2026 au 06/03/2026				410€
du 07/03/2026 au 03/04/2026			170€	330€
du 04/04/2026 au 01/05/2026				410€
du 02/05/2026 au 03/07/2026			170€	330€
du 04/07/2026 au 10/07/2026				460€
du 11/07/2026 au 17/07/2026				550€
du 18/07/2026 au 14/08/2026				650€
du 15/08/2026 au 21/08/2026				550€
du 22/08/2026 au 28/08/2026				460€
du 29/08/2026 au 16/10/2026			170€	330€
du 17/10/2026 au 30/10/2026				350€
du 31/10/2026 au 18/12/2026			170€	330€
du 19/12/2026 au 01/01/2027				410€



# Mes recommandations

Découvrir le Massif du Sancy

Toutes les activités et Loisirs

OFFICE DE TOURISME DU MASSIF DU SANCY

[WWW.SANCY.COM](http://WWW.SANCY.COM)



## Les Baladins

☎ 04 73 88 51 35

23 avenue du Dr Roux

💻 <http://www.lesbaladins-lamusette.com/>

3.2 km

📍 Saint-Nectaire



Cuisine traditionnelle et gourmande en salle ou terrasse : fondue au St-Nectaire, truffade, truite Auvergnate, viandes ...



## Auberge La Grange d'Alphonse

☎ 06 32 69 95 59

3 rue du 10 août 1944 Farges

💻 <http://www.st-nectaire.com/auberge-la-grange-d-alphonse/>

3.5 km

📍 Saint-Nectaire



Cuisine du pays, cadre authentique, terrasse, spécialité : phonsounette (patates gratinées au fromage St-Nectaire fondu), Donat burger...



## Le Picotin

☎ 04 73 62 37 10

Rue George Sand

💻 <http://www.lepicotin63.fr/>

3.9 km

📍 Murol



Restaurant-Pizzeria, pizzas cuites au feu de bois, truffade, fondue au St Nectaire, burger auvergnat. Réservation fortement conseillée



## La Buvette du Sancy

☎ 07 87 74 38 91

Mareuge

💻 <https://labuvettedusancy.com/>

4.0 km

📍 Le Vernet-Sainte-Marguerite



Envie d'un petit encas local ou d'un rafraîchissement pour reprendre des forces ? Envie de se détendre et de se défier à la pétanque ou à la belote ?



## L'Auberge du Bougnat

☎ 04 73 88 67 84

80 route de la Forêt

💻 <http://www.aubergedubougnat.com>

6.2 km

📍 Saint-Victor-la-Rivière



Cuisine gourmande et généreuse. Truffade réputée. Ambiance et cadre chaleureux. Maître Restaurateur. 20 ans à votre service. Plats à emporter sur commande. Soyez les bienvenus chez nous !

# Mes recommandations (suite)

Découvrir le Massif du Sancy

Toutes les activités et Loisirs

OFFICE DE TOURISME DU MASSIF DU SANCY  
WWW.SANCY.COM



## Parc Pédagogique de Saint-Nectaire

☎ 06 12 49 88 83

Route de Murol (D996)

🌐 <http://www.parc-pedagogique-saintnectaire.fr/>

1.6 km

📍 Saint-Nectaire



Venez découvrir, nourrir et toucher certains de nos animaux. Assistez également à deux animations en immersion avec les myocastors et les wallabies.



## Casino de Saint-Nectaire

☎ 04 73 79 66 18

3 allée du Casino

2.9 km

📍 Saint-Nectaire



30 Machines à sous, Roulette électronique, Black-jack, Spectacles, Restaurant, Thés dansants



## Saint-Nectaire Aventures

☎ 04 73 88 88 88

Face à l'Office de Tourisme Saint-Nectaire Le Bas

🌐 <http://saint-nectaire-aventures.fr/>

3.1 km

📍 Saint-Nectaire



Parcours aventures en forêt, via ferrata, tyrolienne.



## Jeu-aventures Tibou

☎ 04 73 88 50 86

3.1 km

📍 Saint-Nectaire



Jeu-aventure Tibou, parcours ludique destiné aux familles



## Escape Farges

☎ 04 73 88 52 25

3 rue du 10 août 1944

3.5 km

📍 Saint-Nectaire



Le fantôme de Vigineux et le secret de la chambre noire.



# Mes recommandations (suite)

Découvrir le Massif du Sancy

Toutes les activités et Loisirs

OFFICE DE TOURISME DU MASSIF DU SANCY  
[WWW.SANCY.COM](http://WWW.SANCY.COM)



## Terrains de tennis de Murol

☎ 04 73 88 60 67

3.6 km  
📍 Murol



2 terrains en accès libre, route de Besse et parc du Prélong



## Jeu-aventures Tibou

☎ 04 73 88 62 62  
Rue de Jassaguet

💻 <https://www.sancy.com/decouvrir/toutes>

3.9 km  
📍 Murol



Jeu-aventure Tibou, parcours ludique destiné aux familles



## Circuit du Cézallier - Autour du massif du Sancy (boucle cyclo n°10)

☎ 04 73 88 62 62

Rue de Jassaguet - Devant l'Office de Tourisme

4.0 km  
📍 Murol



Ce circuit vous propose de découvrir le Massif du Sancy, de hauts plateaux granitiques recouverts par de coulées volcaniques ou de vastes étendues de pâturage avec des burons.



## Activités de Western Poneys

☎ 06 66 85 24 10  
590 rue de Besse

💻 <https://westernponeys.wixsite.com/west>

4.2 km  
📍 Murol



Pour vos balades en famille : location de poneys tenus en main pour enfants ou ados accompagnés d'un adulte. Pour les amoureux des animaux : enclos d'immersion avec lapins, chèvres, cochons....Ouvert toute l'année, sur réservation uniquement.



## Activités d'Auvergne Escapade

☎ 06 86 89 34 87  
208 chemin de la Couze

💻 <https://www.auvergne-escapade.fr/>

4.4 km  
📍 Murol



Encadrement et animation de randonnées pédestres en toute saison. Thèmes : faune, flore, lecture de paysage, volcanisme, milieu montagnard. Randonnées en raquettes à neige en hiver. Guide/accompagnateur en montagne titulaire du Brevet d'État.



# Mes recommandations (suite)

Découvrir le Massif du Sancy

Toutes les activités et Loisirs

OFFICE DE TOURISME DU MASSIF DU SANCY  
[WWW.SANCY.COM](http://WWW.SANCY.COM)



## Aire de jeux

☎ 04 73 88 50 86  
Saillant

4.6 km

📍 Saint-Nectaire



Située à proximité de la cascade de Saillant.



## Vélolive : Balades encadrées en VTT électrique

☎ 07 82 56 63 15  
1 impasse les Rives  
🌐 <https://velolive.fr>

4.8 km

📍 Chambon-sur-Lac



Je suis Olivier, moniteur cycliste diplômé d'état membre du réseau des Moniteurs Cyclistes Français. Je vous propose des balades accompagnées en VTT électrique au départ du lac Chambon. Location de VTTAE et VTT sans accompagnement également possible.



## Sancy Expérience Base Lac Chambon

☎ 07 82 56 63 15  
1 impasse des Rives  
🌐 <https://sancy-experience-superbesse.nc>

4.8 km

📍 Chambon-sur-Lac



Des Balades guidées en VTT dans un site adapté à toute la famille.



## Lac Chambon - Baignade Murol

☎ 04 73 88 62 62

5.2 km

📍 Murol



C'est un lac de barrage aménagé pour la baignade et les sports nautiques. Le lac Chambon est labellisé Pavillon Bleu.



## Lac Chambon - Baignade Chambon

☎ 04 73 88 62 62

5.2 km

📍 Chambon-sur-Lac



C'est un lac de barrage aménagé pour la baignade et les sports nautiques. Le lac Chambon est labellisé Pavillon Bleu.



# Mes recommandations (suite)

Découvrir le Massif du Sancy

Toutes les activités et Loisirs

OFFICE DE TOURISME DU MASSIF DU SANCY  
[WWW.SANCY.COM](http://WWW.SANCY.COM)



## Voie Verte du Lac Chambon

☎ 04 73 88 62 62  
Lac Chambon

5.2 km  
📍 Chambon-sur-Lac



Une piste cyclable et pédestre relie Chambon-sur-Lac à Murol en passant autour du lac Chambon sous forme d'une double boucle avec comme paysage le lac et en fond les crêtes du Sancy...



## Site de pêche du Lac Chambon à Chambon sur Lac

☎ 04 73 88 62 62  
🌐 <http://www.peche63.com>

5.2 km  
📍 Chambon-sur-Lac



Le Lac Chambon (2ème catégorie), vaste de 60 hectares et dont la profondeur maximum ne dépasse pas les 4 mètres, permet la pêche - notamment en barque (moteur électrique autorisé) - de plusieurs espèces telles que sandre, brochet, carpe ou encore friture.



## Balade en chiens de traîneau - Enola Sled Dogs

☎ 07 67 09 15 19  
Rue des Caves  
🌐 <https://enola-sled-dogs.com/>

5.2 km  
📍 Murol



Enola Sled Dogs : plongez au cœur de l'Aventure nordique dans le Sancy ! Toute l'année, avec ou sans neige, retrouvez les sensations du chien de traîneau. Offrez vous un moment de pur bonheur et d'émerveillement en traversant les paysages du Sancy.



## Site d'escalade de Saint-Nectaire

☎ 04 73 88 50 86

6.6 km  
📍 Saint-Nectaire



Le Rivalet



## Terrain de pétanque de Chambon sur Lac

☎ 04 73 88 62 62  
Rue de la Mairie

6.8 km  
📍 Chambon-sur-Lac



Terrain aménagé situé à côté de la Mairie.



# Mes recommandations (suite)

Découvrir le Massif du Sancy

Toutes les activités et Loisirs

OFFICE DE TOURISME DU MASSIF DU SANCY  
[WWW.SANCY.COM](http://WWW.SANCY.COM)



## Activités de Sancy Aventure

☎ 06 73 10 13 66

Parking après la déchetterie

💻 <https://www.sancyaventure.com/>

8.8 km

📍 Besse-et-Saint-Anastaise



En ruisseling, découvrez autrement le Massif du Sancy ! Venez passer un moment fun, accessible et ludique les pieds dans l'eau.



## Site de pêche de la Couze Pavin à Besse

☎ 04 73 79 52 84

💻 <https://www.cartedepeche.fr/>

10.2 km

📍 Besse-et-Saint-Anastaise



La Couze Pavin : Catégorie piscicole : 1ère.



## Le sentier du cirque glaciaire de Moneaux

☎ 04 73 78 65 10

Moneaux Chambon des Neiges

10.2 km

📍 Chambon-sur-Lac



Balade de 3,2 km idéale à faire en famille !



## Site de pêche du lac Bourdouze à Besse

☎ 04 73 79 52 84

10.4 km

📍 Besse-et-Saint-Anastaise



Lac de Bourdouze : lac de 25 ha, altitude 1150 mètres, profondeur maximum 4 mètres. Brochets, fritures.



## Sentier des bords de Couze

☎ 04 73 79 52 84

10.4 km

📍 Besse-et-Saint-Anastaise



5 sculpteurs internationaux ont réalisé les sculptures visibles sur le sentier des bords de Couze.



# Mes recommandations (suite)

Découvrir le Massif du Sancy

Toutes les activités et Loisirs

OFFICE DE TOURISME DU MASSIF DU SANCY  
[WWW.SANCY.COM](http://WWW.SANCY.COM)



## Auvergne Traîneau - Pertuyzat

Domaine Pertuyzat-Pavin

<https://www.auvergnetraneau.fr/>

12.0 km

Besse-et-Saint-Anastaise



Sensations pleine nature toute l'année. Julien, musher diplômé depuis 2015 et sa meute sont là pour vous accueillir en traîneau, cani-kart ou cani-marche.



## Piste de luge - Besse Pertuyzat

04 73 79 52 84  
Pertuyzat

12.1 km

Besse-et-Saint-Anastaise



Venez vous amuser en famille sur cette piste de luge aménagée et sécurisée.



## Pistes de raquettes - Secteur Besse - Pertuyzat

04 73 79 52 84  
Pertuyzat

<https://www.sancy.com/pratique/enneig>

12.1 km

Besse-et-Saint-Anastaise



Le secteur Besse-Pertuyzat offre 4 itinéraires raquettes en boucle et 1 itinéraire de liaison vers le secteur de Super-Besse Madalet.



## Ski de fond - Secteur Besse - Pertuyzat

04 73 79 55 21  
Pertuyzat

<https://www.sancy.com/pratique/enneig>

12.1 km

Besse-et-Saint-Anastaise



Le secteur de Besse - Pertuyzat se situe entre 1200 et 1300m d'altitude. Il offre 5 pistes et 1 itinéraire de liaison vers le secteur de Super-Besse - Madalet.



## Activités des Galopins du Sancy - Domaine équestre de Berthaire

06 58 76 67 22  
RD 149 - Route du Faux

<https://www.lesgalopinsdusancy.com/>

12.1 km

Besse-et-Saint-Anastaise



Grâce à nos chevaux et poneys calmes et expérimentés, de multitudes d'activités équestres pour s'épanouir toute l'année dans les paysages uniques du Sancy.

# Mes recommandations (suite)

Découvrir le Massif du Sancy

Toutes les activités et Loisirs

OFFICE DE TOURISME DU MASSIF DU SANCY  
[WWW.SANCY.COM](http://WWW.SANCY.COM)



### Cures médicales - Thermes du Mont-Dore

☎ 04 73 65 05 10

1 place du Panthéon

🌐 <http://www.chainethermale.fr/stations/le>

12.8 km

📍 Mont-Dore



Les soins > Rhumatologie (RH) > Voies respiratoires (VR) > Double orientation (RH + VR) ou (VR + RH)



### Tyrolienne Fantasticable

☎ 04 73 79 60 03

Rond-point des Pistes Télésiège de la Falaise

🌐 <https://superbesse.com/activites/a-offrir>

13.5 km

📍 Super-Besse



Faites le plein de sensations et venez vivre une expérience unique avec la Tyrolienne Fantasticable.



### Télésiège de la Falaise

Rond-point des Pistes

🌐 <https://superbesse.com/activites/outdoor>

13.5 km

📍 Super-Besse



Rejoignez diverses activités riches en sensations au sommet du télésiège : à vous les hauteurs !





Mes recommandations  
(suite)

Découvrir le Massif du Sancy

Toutes les activités et Loisirs

OFFICE DE TOURISME DU MASSIF DU SANCY  
WWW.SANCY.COM

